

Programma

“Sport & Ondernemer”

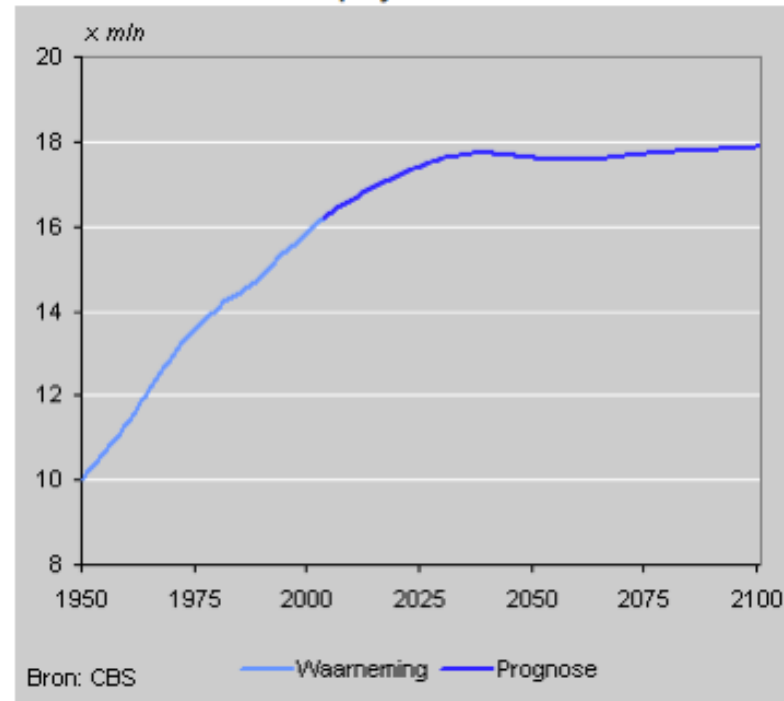
*Moderniseren van de relatie tussen vereniging en sponsors
tbv revitalisatie en daarmee organisatie impliciete rol en
maatschappelijke ontwikkeling*

Amsterdam, feb. 2011
Scherpe Blik Consultancy
Kees vd Dussen – Stephan Bon
info@scherpeblikconsultancy.nl

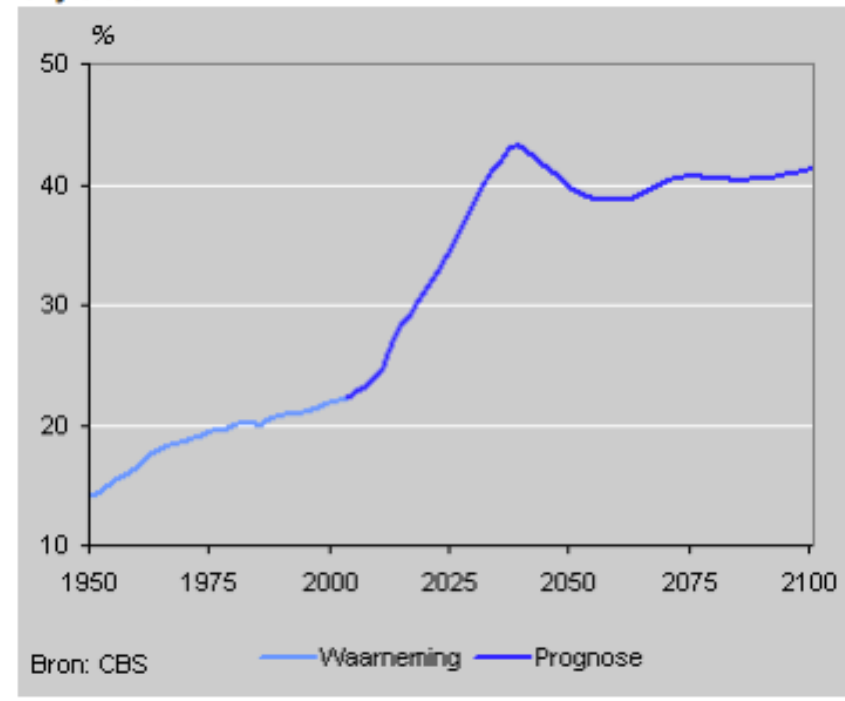
Maatschappelijke ontwikkeling vandaag - I

Vergrijzing

Inwoners van Nederland op 1 januari



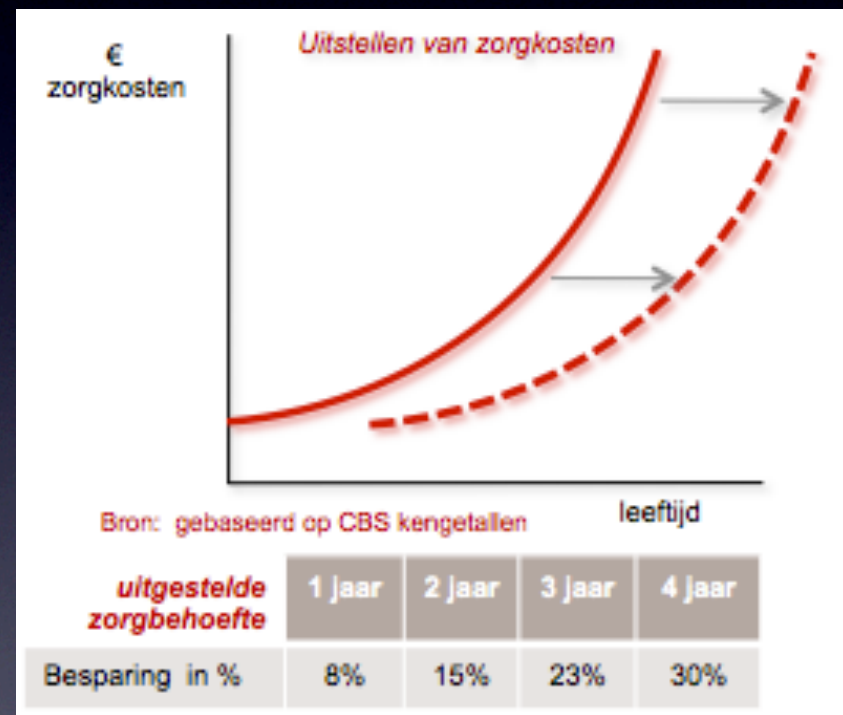
Grijze druk



Nu 22% (op elke 100 arbeidskrachten 22 65+) in 2040: 43%

Maatschappelijke ontwikkeling vandaag - II

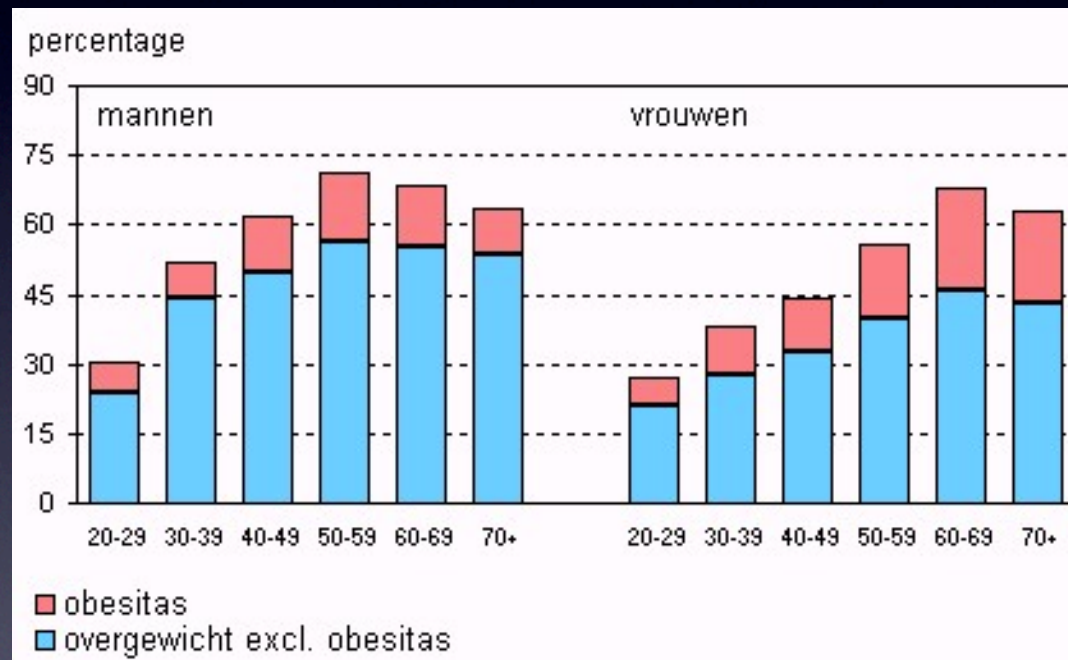
Vergrijzing betekent een
toenemende zorgvraag
bij ouderen



Senioren langer betrokken en in beweging houden zorgt voor uitgestelde
zorgvraag, en daarmee besparing voor maatschappij

Maatschappelijke ontwikkeling vandaag - IIIa

Overgewicht



Mensen (langer) in beweging houden helpt bij het voorkomen van overgewicht en obesitas (waarbij dagelijks een beetje beter is dan 1 x per week veel)

Maatschappelijke ontwikkeling vandaag - IIb

Overgewicht

Percentage matig overgewicht (BMI tussen de 25 en 30)				
	mannen	vrouwen	25-45 jaar	45-65 jaar
2000	39,4	30,2	29,4	42,5
2001	41,8	29,2	30,7	42,6
2002	42,1	28,2	30,4	41,2
2003	41,8	29,1	30,1	42,2
2004	41,7	29,8	32,4	40,2
2005	40,5	28,1	30	40,5
2006	41,3	29,2	32	39,3
2007	40,9	27,7	30,3	39,1
2008	42,3	29,9	31,6	40,3
2009	41,3	29,5	30,8	41,3

Percentage ernstig overgewicht (obesitas; BMI >= 30)				
	mannen	vrouwen	25-45 jaar	45-65 jaar
2000	8,6	10,2	7,3	12,1
2001	8,3	10,3	8	10,1
2002	8,6	10,8	7,7	13,1
2003	9,3	12,1	9	12,1
2004	9,6	12,1	8,9	13,1
2005	9,9	11,4	8,4	13,1
2006	9,8	12,7	9,2	13,1
2007	10,2	12,2	9,5	13,5
2008	10,1	12,2	9,2	12,9
2009	11,2	12,4	10	13,5

Overgewicht en obesitas bij jongens en meisjes (2 t/m 21 jaar) op basis van de Landelijke Groeistudies (%)				
	Overgewicht		Obesitas	
	1997*	2010**	1997	2010
Jongens				
NL	9,4	13,3	0,9	1,8
TU	23,4	32,5	5,2	8,4
MA	15,8	25,2	3,1	6,0
Meisjes				
NL	11,9	14,9	1,6	2,2
TU	30,2	31,7	7,2	8,0
MA	24,5	29,1	5,4	7,5

* Vierde Landelijke Groeistudie
** Vijfde Landelijke Groeistudie

TU: turkse kinderen
MA: Marrokaanse kinderen

Bron: CBS

Overgewicht in NL is aan het uitgroeien tot een ware 'epidemie'

Maatschappelijke ontwikkeling vandaag - IV

Integratie

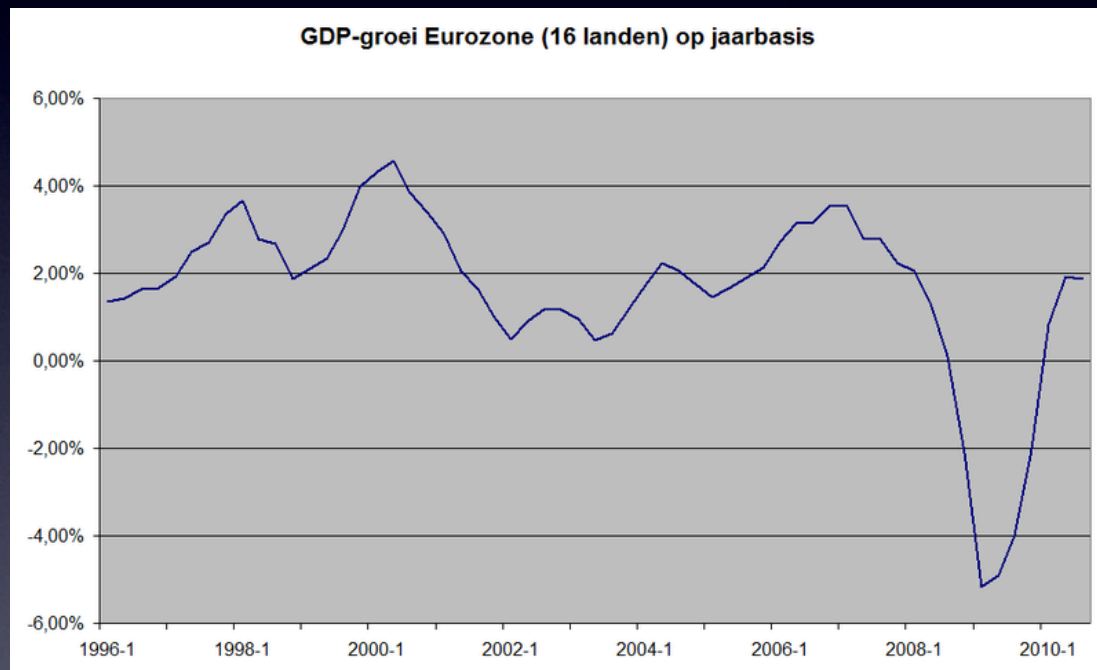


De sportvereniging is de plek waar de perfecte doorsnede van de maatschappij zichtbaar is.

De opvoedkundige taak, voorlichting m.b.t. o.a. voeding, ligt in het verschiet!

Maatschappelijke ontwikkeling vandaag - V

Economische ontwikkelingen



De economische ontwikkelingen hebben ook invloed op het “reilen & zeilen”
op en rond de vereniging.

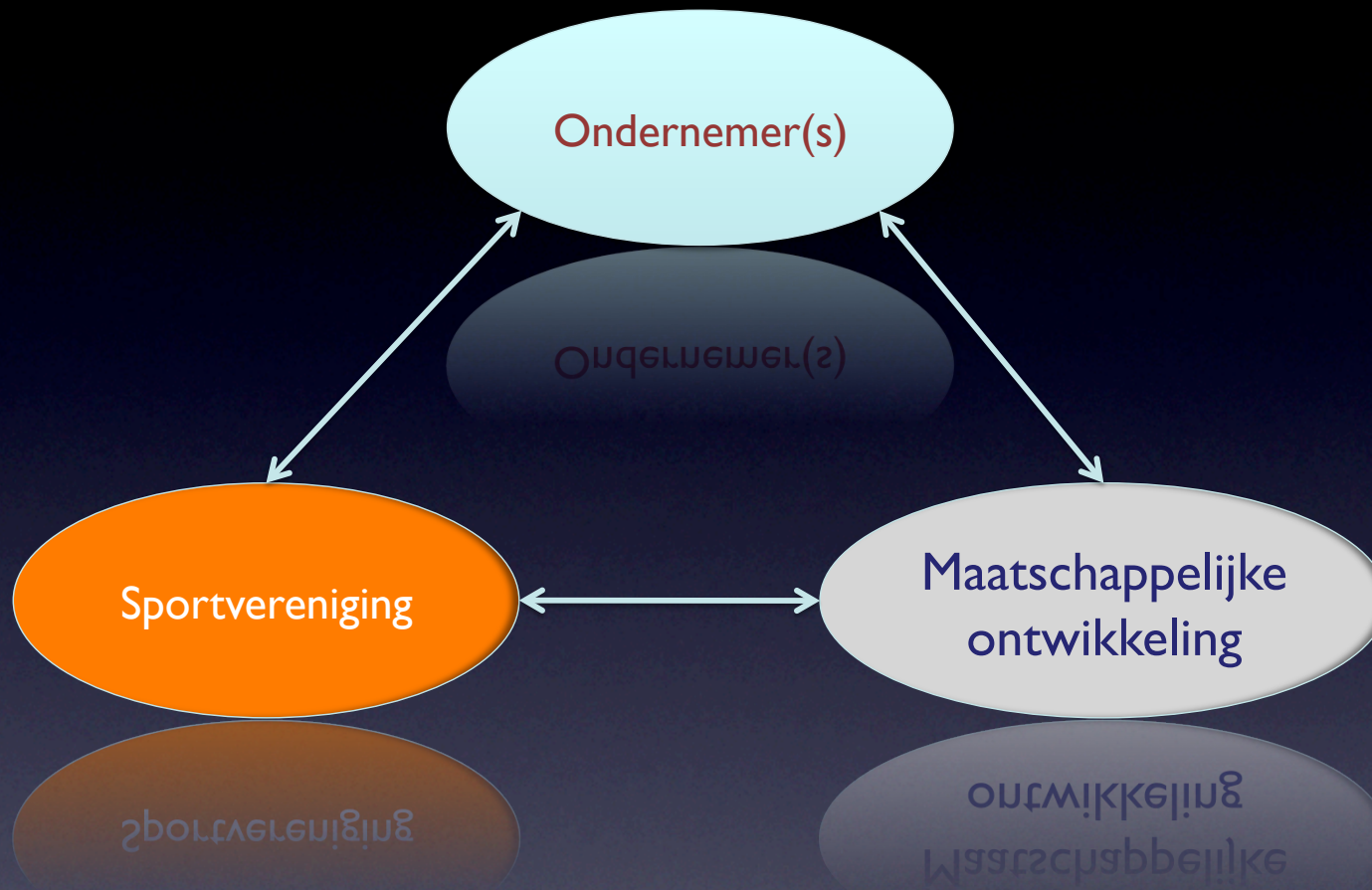
(Betrokken) Ondernemers zoeken modern *podium* voor interactie met
doelgroepen: een kans voor de vereniging

Achtergrond

- Maatschappelijke rol sportvereniging wordt zwaarder (impliciet opgelegd):
 - Vergrijzing
 - Zorg (overgewicht, etc.)
 - Integratie
- Binnen vereniging:
 - “wankele” vrijwilligersorganisatie
 - (te) beperkte financiële middelen
- De relatie met het bedrijfsleven (sponsors & adverteerders):
 - Verouderd
 - Weinig of *niet* effectief



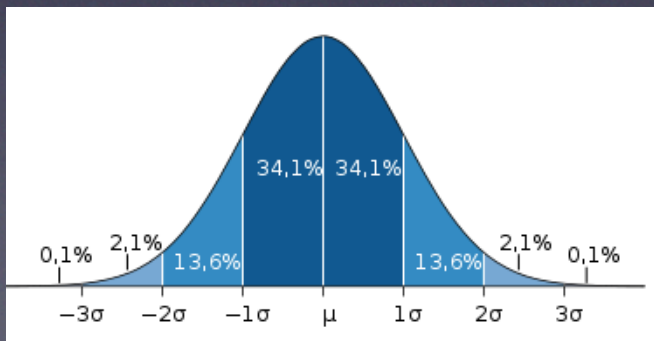
Hiervoor zijn allerlei maatschappelijke programma's beschikbaar



Versterken van de samenwerking sport & ondernemer(s)
is katalysator van ontwikkeling van hele driehoek

Doel

- Ontwikkeling visie op vernieuwde positie en sponsorbeleid
- Minimaal 50% additionele sponsorinkomsten
- Betrokken (MKB) sponsoren actief een MBO invulling geven (in het kader Maatsch. Verantw. Ondernemen)
- De sportvereniging een 'podium' maken voor (bestaande) maatschappelijke programma's
- Activeren van het onbenutte vrijwilligers potentieel:



- ✓ *15% is al actief*
- ✓ *2,5% zal nooit actief worden*
- ✓ *47% consumeert*
- ✓ *34% is potentieel voor een "andere" vrijwillige bijdrage*

Belangen in krachtenveld I

- Financiële bijdrage voor community activatie via sportvereniging¹
- “Professionalisering” (oa. betrekken leden in duidelijke aanpak)

Ondernemer(s)

- Invulling MVO doelstelling
- Een bijdrage leveren door toegang tot community

Ondernemer(s)

Sportvereniging

Maatschappelijke
ontwikkeling

- Aanbod aan activiteiten; sport, bewegen, cultuur, opvang en andere sociale taken
- Wijkgerichte aanpak & samenwerking brede scholen
- Distributie van tooling en programma's voor betere samenwerking, communicatie, talentontw. en persoonlijke ontwikkeling

¹ moderne sponsoring is een bijdrage leveren aan de maatschappelijke ontwikkeling van de lokale vereniging

Belangen in krachtenveld 2

- Bereik (5B = effect) met de doelgroep via activiteiten op vereniging
- Ondersteuning bij moderne doelgroepcommunicatie en vertaling MBO
- Organisator van lokale MKB business club²



² reguliere business netwerken meestal niet of minder toegankelijk voor kleine lokale ondernemers

Standaard bewezen aanpak bij deelname aan Programma “sport & ondernemer”

1. Inventarisatie bestaande situatie (intake/nulmeting)
2. Workshop (1) met betrokken commissie: mogelijkheden, visie, bewustwording mbt bereik, aanbod, doelgroep, M.O. → sponsoring
3. Workshop (2) met (best. en nwe) sponsoren: nieuwe verenigingssituatie matchen met mogelijkheden voor sponsoren. Concrete vertaling voor deelnemers, direct verkrijgen van commitment^(*) en afspraak vernieuwde betrokkenheid en invulling
4. Vertaling commissiedraaiboek (met jaarplanning) van (nieuwe) beleid en aanpak
5. Kick-off: met verenigingsorganisatie en betrokken partijen. 2^{de} meting en aanbieden van DISC profiel voor verbeterde communicatie onderling (leden, teams, gezin).

Prijs: € 500,= ¹

^(*) plus % van de additionele inkomsten

¹ mogelijkheid voor co-financiering